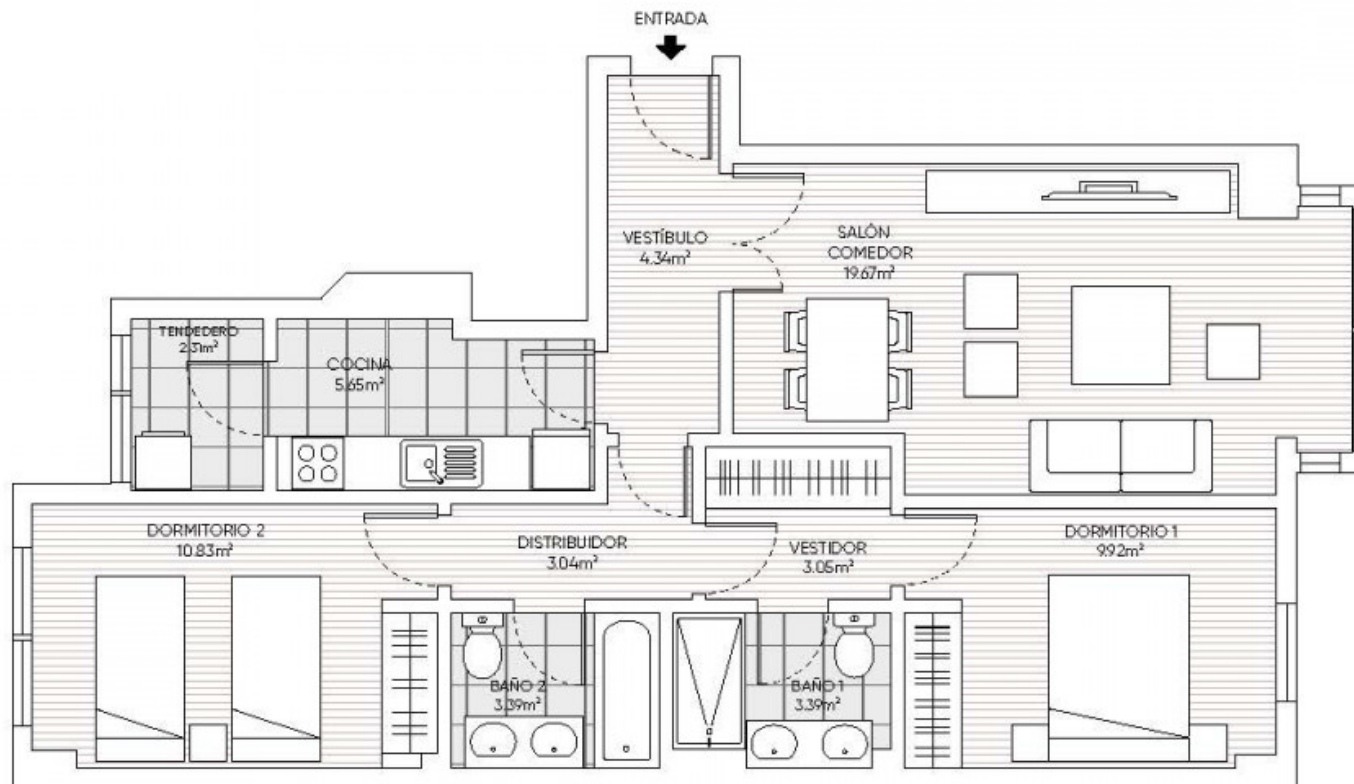


2 dormitorios



Vestíbulo	4,34 m ²
Salón-comedor	19,67 m ²
Cocina	5,65 m ²
Dormitorio 1	9,92 m ²
Baño 1	3,39 m ²
Vestidor	3,05 m ²
Dormitorio 2	10,83 m ²
Baño 2	3,39 m ²
Distribuidor	3,04 m ²
Total Sup. Útiles Interior	63,28 m²
Tendedero	2,31 m ²
Total Sup. Útil VPPL*	65,59 m²

* Las superficies rotuladas en el plano son útiles por estancia

** Vivienda con Protección Pública de precio Limitado