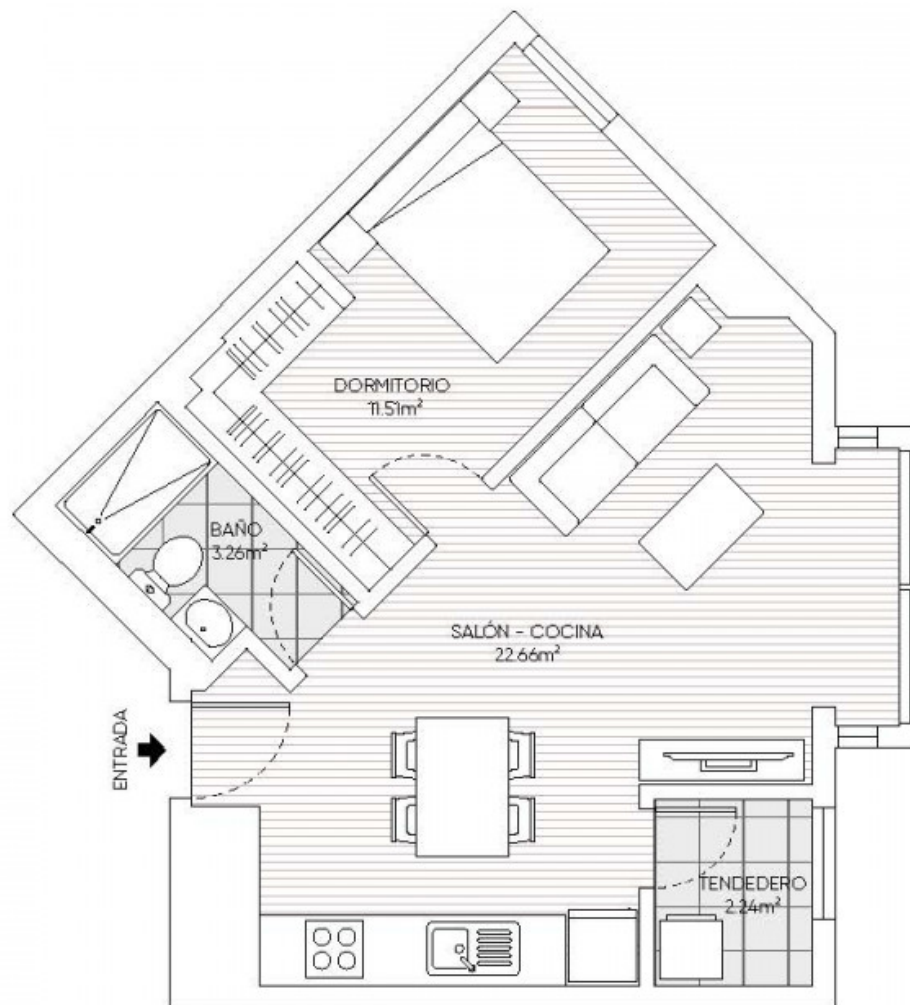


1 dormitorio



Salón-cocina	22,66 m ²
Dormitorio	11,51 m ²
Baño	3,26 m ²
Total Sup. Útiles Interior	37,43 m²
Tendedero	2,24 m ²
Total Sup. Útil VPPL*	39,67 m²

* Las superficies rotuladas en el plano son útiles por estancia

** Vivienda con Protección Pública para de precio Limitado