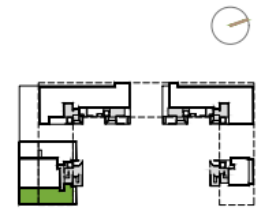


Pícaro Molinera 81, Bajo B



| Superficies | m ² |
|--------------------------------|----------------|
| Total para VPPA* | 78,38 |
| Útil exterior (terraza) | 43,54 |
| Construida (+zcc) | 104,88 |

* Cómputo de superficies según reglamento de viviendas con protección pública de la Comunidad de Madrid.

** Las superficies rotuladas en el plano son útiles por estancia.