

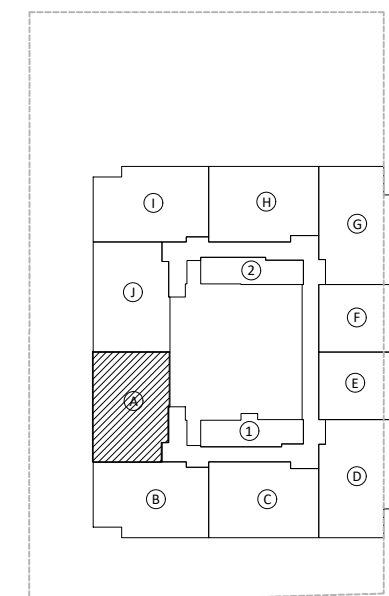
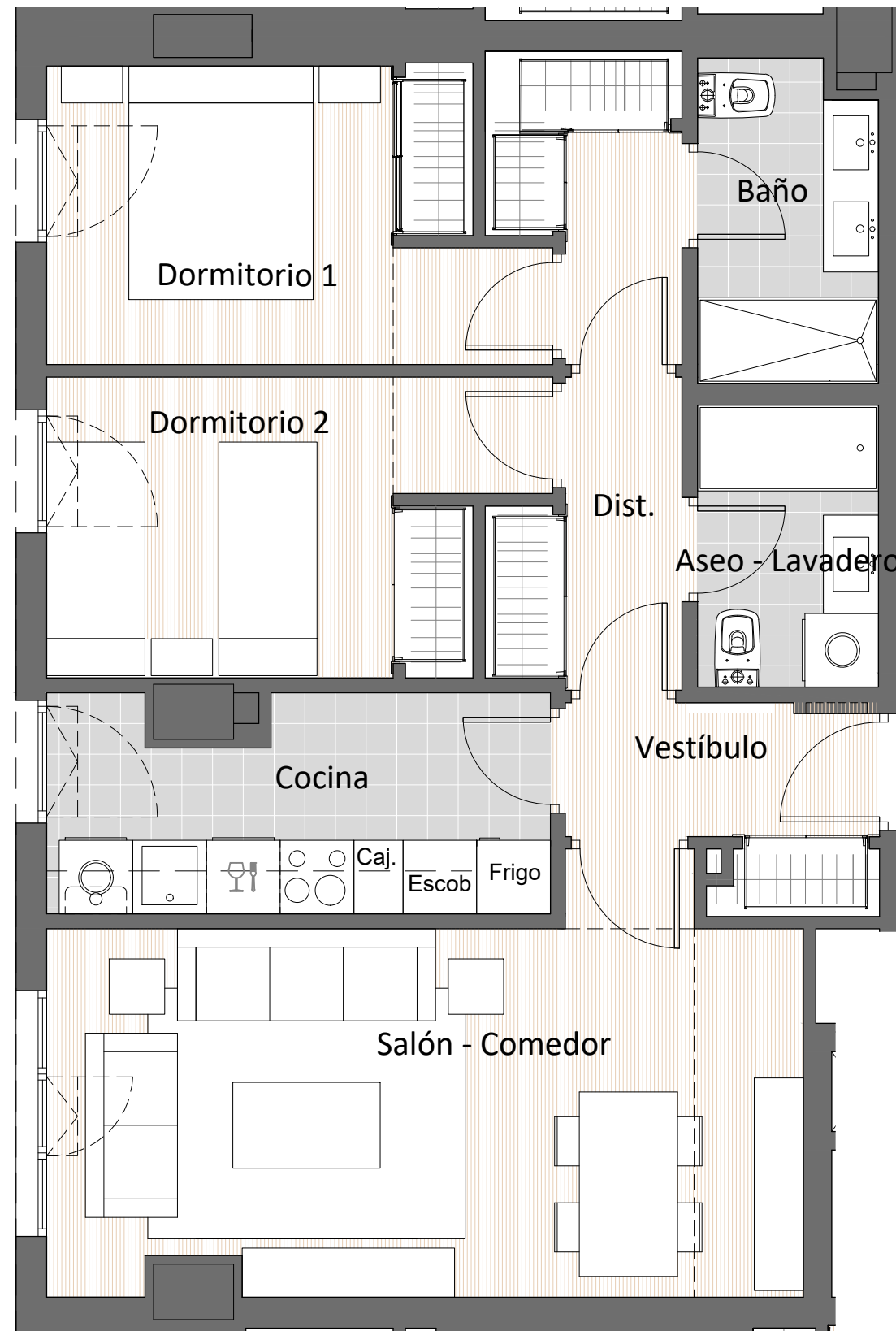
# vivenio

Alquilamos hogares

## Calle Gargáligas nº 15

### 2 Dormitorios Tipo A4

Vestibulo	3,71 m <sup>2</sup>
Salón-comedor	18,98 m <sup>2</sup>
Cocina	7,04 m <sup>2</sup>
Dormitorio 1	12,55 m <sup>2</sup>
Dormitorio 2	9,05 m <sup>2</sup>
Baño	3,98 m <sup>2</sup>
Aseo/Lavadero	3,50 m <sup>2</sup>
Distribuidor	3,33 m <sup>2</sup>
<b>Total sup.Útiles Interior</b>	<b>62,14 m<sup>2</sup></b>
<b>Total Sup.Construida</b>	<b>73,80 m<sup>2</sup></b>
<b>Sup.Total Construida + Zonas Comunes</b>	<b>73,80 m<sup>2</sup></b>



\* El plano de esta vivienda es orientativo con carácter de referencia. No constituye documento contractual y estará condicionado a la disponibilidad y tipología de vivienda, según ubicación y orientación de ésta en el edificio.

ESCALA GRAFICA:

